

SF-BJ153

带槽压板

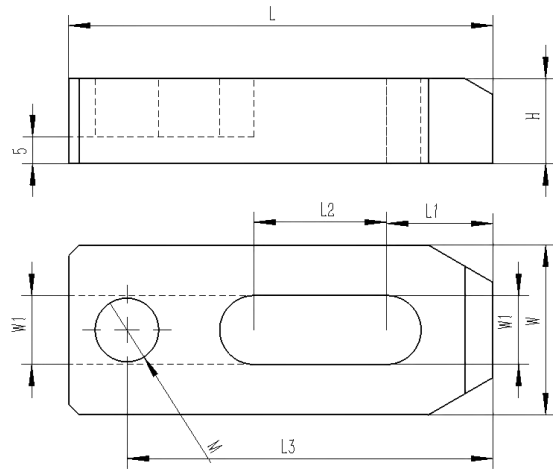
产品图片



选型示意图

本体

S45C



选型参数表

| 型号 | L | W | H | W1 | L2 | M | L1 | L3 | 夹紧力 (kN) | 容许紧固扭矩 (N·m) | 质量 (g) |
|----------------|-----|----|-----|------|----|----------|-----|------|-------------|-----------------|-----------|
| SF-BJ153-08040 | 40 | 19 | 12 | 9 | 6 | M 8×1.25 | 10 | 32 | 7.3 | 17 | 50 |
| SF-BJ153-08050 | 50 | | | | 12 | | 42 | 7.6 | 60 | | |
| SF-BJ153-08063 | 63 | | | | 27 | | 55 | 8.3 | 70 | | |
| SF-BJ153-10050 | 50 | 25 | 12 | 11 | 8 | M10×1.5 | 12 | 40 | 11.9 | 34 | 80 |
| SF-BJ153-10063 | 63 | | | | 18 | | 53 | 12.2 | 100 | | |
| SF-BJ153-10080 | 80 | | | | 32 | | 70 | 17.7 | 170 | | |
| SF-BJ153-10100 | 100 | | | | 40 | | 90 | 18.8 | 220 | | |
| SF-BJ153-10125 | 125 | | | | 50 | | 115 | 19.6 | 280 | | |
| SF-BJ153-12063 | 63 | 32 | 16 | 13 | 14 | M12×1.75 | 14 | 52 | 21.6 | 71 | 190 |
| SF-BJ153-12080 | 80 | | | | 25 | | 69 | 21 | 240 | | |
| SF-BJ153-12100 | 100 | | | | 40 | | 89 | 25.8 | 350 | | |
| SF-BJ153-12125 | 125 | | | | 50 | | 114 | 27.5 | 440 | | |
| SF-BJ153-12160 | 160 | | | | 60 | | 149 | 28.8 | 570 | | |
| SF-BJ153-16080 | 80 | 38 | 19 | 17 | 17 | M16×2 | 18 | 65 | 26 | 115 | 320 |
| SF-BJ153-16100 | 100 | | | | 30 | | 85 | 28.4 | 540 | | |
| SF-BJ153-16125 | 125 | | | | 45 | | 110 | 31.1 | 670 | | |
| SF-BJ153-16160 | 160 | | | | 65 | | 145 | 33.4 | 850 | | |
| SF-BJ153-20160 | 160 | | | | 50 | | 25 | 21 | 60 | | M20×2.5 |
| SF-BJ153-20200 | 200 | 80 | 184 | 37.8 | | 1440 | | | | | |

快速
夹紧系列

压紧夹具

夹紧夹具

基板
基座
系列

零点
快换
系列

精密
台钳
系列

异形
夹具
系列

快速
夹紧
系列

支撑
定位
系列

辅助
部品
系列